


→ Taille mini, Image maxi !




→ Taille mini, Image maxi



 Idéal pour toute utilisation nomade

 Portabilité aisée grâce à ses 1.1kg et son petit format

 Images lumineuses et bien définies : 2200 Lumens, résolution native XGA

 HDMI

 Colorimétrie au rendu fidèle

 Transport facile grâce à son élégante sacoche

EX330
Projecteur DLP®

Petit, discret, élégant, l'EX330 vous accompagnera partout !

Pour ses dimensions, l'EX330 est le vidéoprojecteur le plus brillant et le plus léger : 2200 Lumens pour 1.1kg. Noir laqué, son élégance n'a d'égale que sa discrétion.

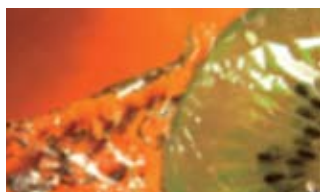
Doté d'un fort contraste de 2000 :1, l'EX330 délivre des images aux contours bien définis. Et grâce à sa connectique numérique (HDMI ou DVI via adaptateur), affichez des vidéos ou des données en haute résolution.

Technologie d'amélioration des couleurs

AVEC
Contraste de 2000 :1



SANS
Contraste de 400 :1



Technologie d'amélioration des couleurs Optoma
Pour des couleurs fidèles, naturelles et vivantes

*Images simulées

QUALITE & FIDELITE DES IMAGES

La technologie Optoma d'amélioration des couleurs offre un respect complet des couleurs. Soyez impressionné par la profondeur des noirs et le piqué des images !

ECONOMIE DE TEMPS & D'ENERGIE

Débutez directement vos présentations ! 10s seulement sont nécessaires à l'allumage du EX330.

Economisez la durée de vie de la lampe et réduisez votre facture énergétique ! Le vidéo projecteur s'éteindra après une absence de signal prolongé que vous pouvez d'ailleurs programmer.

SACOCHE DE TRANSPORT

Emmenez facilement l'EX330 avec vous grâce à sa sacoche de transport (fournie).

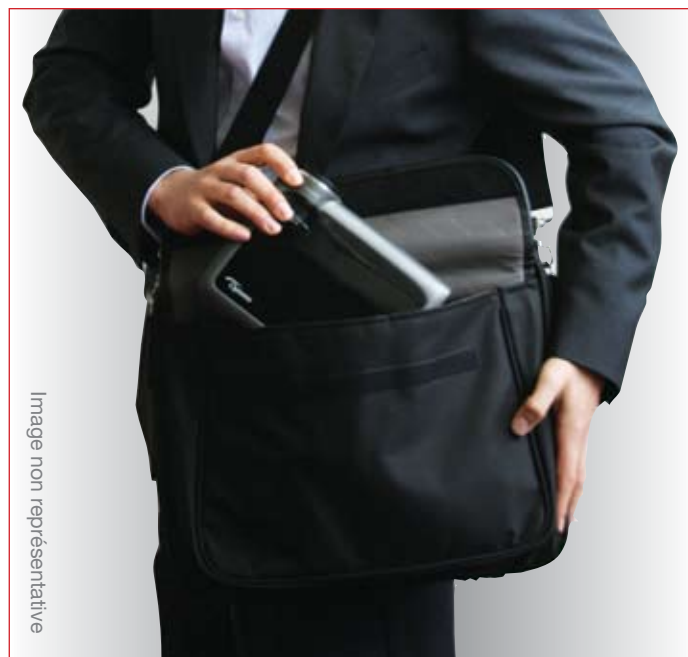


Image non représentative

CARACTERISTIQUES

- 5 modes pré-réglés
- Correction trapézoïdale rapide
- Protection par mot de passe
- Télécommande avec gestion de la souris et pointeur laser

Des images
sensationnelles
délivrées par un si petit
projecteur



STABILITE DES COULEURS

Avec Optoma, la qualité des couleurs ne s'altèrent pas avec le temps.*

Avec Optoma, la qualité des couleurs ne s'altèrent pas avec le temps.*

Notre technologie est si aboutie que nous vous garantissons que votre EX330 vous délivrera la même qualité colorimétrique au fil du temps.



FAIBLE COUT D'ENTRETIEN

Sans filtre à air à changer ou nettoyer, la technologie DLP® vous permet des économies au fil du temps.

→ Dimensions réelles : 20.6 x 15.6 x 6.4 cm ←



Optoma



Dimensions réelles: 20.6 cm

Caractéristiques Techniques

Résolution Native	XGA (1024 x 768)
Résolution Compressée	SXGA+ (1400 x 1050)
Luminosité	2200 Lumens
Contraste	2000:1
Niveau Sonore	31dB
Système de projection	Technologie 0.55" DLP® de Texas Instruments
Poids	1.1 kg
Dimensions (L x P x H))	206 x 156 x 64 mm
Télécommande	Télécommande Infra rouge avec gestion de la souris et pointeur laser
Entrées	HDMI VGA - Composante via adaptateur (en option) - Péritel via adaptateur (en option) S-Vidéo Composite USB (pour gestion de la souris)
Rapport d'aspect	Natif 4:3, Compatible 16:9
Correction Trapézoïdale	± 18 Degrés (Vertical)
Menu	17 Langues: anglais, allemand, français, italien, espagnol, portugais, polonais, hollandais, russe, finlandais, suédois, grec, norvégien/danois, hongrois, tchèque & arabe
Compatibilité Vidéo	PAL SECAM 576i/p, NTSC 480i/p, HD 720p/1080i
Uniformité	85%
Nombre de Couleurs	16.7 Millions
Optique	F=2.41-2.55, f=21.8-24.0mm, zoom manuel x1.1
Rapport de projection	1.95 - 2.15 :1 (Distance de Projection /Largeur de l'image projetée)
Distance de projection	De 1.0 à 12m
Taille de l'image	0.58 - 7.7m (Diagonale 4:3)
Offset	110% +-10%
Fréquence de balayage horizontal	15 - 100kHz
Fréquence de balayage vertical	43 - 85Hz
Alimentation électrique	100-240V, 50-60Hz
Puissance électrique	225W Maximum, mode veille < 10W
Conditions de fonctionnement	De 5° à 40°C, Humidité maximum 85%, Altitude Maximum 3000m
Sécurité	Encoche Kensington, protection par mot de passe
Accessoires (en Standard)	Cache objectif, câble d'alimentation, câble VGA, câble USB, sacoche, Télécommande (avec piles), guide de démarrage rapide, Manuel utilisateur (CD), carte de garantie et DEEE
RoHS	Conforme
Garantie de la lampe**	6 mois ou 1000 heures, au premier des deux termes échus
Garantie	3 ans sur site

Télécommande complète avec pointeur laser



Télécommande

- 1 Laser
- 2 Gestion de la souris
- 3 Clic droit de la souris
- 4 Correction verticale du trapèze
- 5 Luminosité
- 6 Zoom
- 7 Ecran blanc
- 8 Sélection directe des sources

Connectique

- 9 USB (pour gestion de la souris)
- 10 VGA (Péritel et Composante via adaptateur en option)
- 11 HDMI
- 12 S-Vidéo
- 13 Composite

Sélectionner directement vos sources



Connectique exceptionnelle



DISTANCE DE PROJECTION (Format 4 :3) Distance de projection : De 1m à 12m						
Distance de projection (m)	Largeur max Image (m)	Largeur min Image (m)	Hauteur max Ecran (m)	Hauteur min Ecran (m)	Diagonale max Image (m)	Offset max (m)
1.00	0.51	0.47	0.39	0.35	0.64	0.06
2.00	1.03	0.93	0.77	0.70	1.28	0.12
2.50	1.28	1.16	0.96	0.87	1.60	0.14
3.00	1.54	1.40	1.16	1.05	1.92	0.17
4.00	2.05	1.86	1.54	1.40	2.57	0.23
5.00	2.56	2.33	1.93	1.75	3.21	0.29
6.00	3.08	2.79	2.31	2.10	3.85	0.35
7.00	3.59	3.26	2.70	2.45	4.49	0.40
8.00	4.10	3.72	3.08	2.80	5.13	0.46
9.00	4.62	4.19	3.47	3.15	5.77	0.52
10.00	5.13	4.65	3.86	3.50	6.42	0.58
11.00	5.64	5.12	4.24	3.85	7.06	0.64
12.00	6.15	5.58	4.63	4.20	7.70	0.69

A titre indicatif uniquement

Le EX330 est compatible 16 :9. En cas de projection 16 :9, merci de noter que les données ci-dessus diffèrent.

Optoma France
Bâtiment E, 81-83 avenue Edouard Vaillant, 92 100 Boulogne Billancourt
www.optoma.fr

Panoview
Optoma recommande les écrans
www.panoview.eu



*Optoma garantit que, dans des conditions normales d'utilisation, la qualité de la couleur Optoma DLP ne sera pas différente de celle offerte par un vidéo projecteur Optoma neuf de modèle équivalent. Merci de noter que des lampes usées peuvent donner lieu à de légères différences. (1) Cette garantie peut être annulée si le vidéo projecteur est abîmé suite à une mauvaise utilisation. (2) Cette garantie peut être annulée si le vidéo projecteur est abîmé suite à une mauvaise utilisation. (3) Cette garantie peut être annulée si la luminosité est inférieure au 50% indiquée sur la notice ou si le vidéo projecteur ne fonctionne pas à cause d'autre dysfonctionnements.

**La durée de vie de la lampe est fonction des conditions de température et d'humidité de l'environnement, ainsi que des conditions de stockage, d'utilisation et d'entretien de l'appareil. Copyright © 2008, optoma Europe Ltd. Tous les autres noms de produits et noms de sociétés utilisés sont pour simple information et peuvent avoir été enregistrés en tant que marques par leurs propriétaires respectifs. Sauf erreur ou omission, afin d'améliorer de façon continue les caractéristiques de nos produits, celles-ci sont susceptibles d'évoluer à tout instant, sans notification préalable. DLP® et le logo DLP sont des marques déposées de Texas Instruments.