

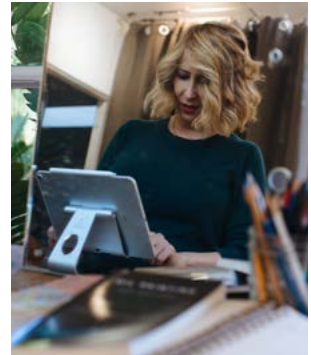


SMART STREAM

Le Smart Stream est un préamplificateur qui étend votre système musical existant au monde du streaming. Bienvenue aux radios Internet, à Spotify, à Tidal, à Qobuz, au Bluetooth, à AirPlay et bien plus encore !

Plus de radio FM ? Mauvaise réception DAB ? Le Smart Stream est la solution. Avec l'application 4STREAM, vous pouvez choisir vos favoris parmi toutes les stations de radio du monde entier. Vous bénéficiez de la meilleure qualité sonore possible pour votre connexion Internet sans fil ou filaire. En plus des sources intégrées, le Smart Stream dispose également de nombreuses entrées et sorties pour tous vos autres appareils. Le Smart Stream est facile à utiliser avec les autres membres de notre famille Smart : le Smart Hyde et le Smart Zone 4 et leurs extensions. Vous pouvez les transformer en un grand système multiroom.

description	préamplificateur de diffusion compact
radio internet	> 10 000 stations dans le monde
services de musique	Spotify Connect, Tuneln, vTuner, Deezer, Tidal, Qobuz, ... Bluetooth 5.0 Apple AirPlay NAS via UPnP/dlna
entrée	stéréo RCA, optique, USB (stockage de masse)
sortie	stéréo RCA + caisson de basse
réglage de la tonalité	volume, aigus, basses
fonctions	fonction réveil / minuterie de sommeil
connexion internet	ethernet RJ45, 2.4G wifi
commande	Appli 4STREAM (iOS + Android) API, 12V trigger out
alimentation	12 V / 1 A DC
dim. (h x l x p)	41 x 148 x 120 mm
poids	0,37 kg



Avec le Smart Stream, vous redonnez vie à votre « vieille » chaîne hi-fi. Bonjour le monde de la musique en streaming !

Services de musique



UPnP dlna

